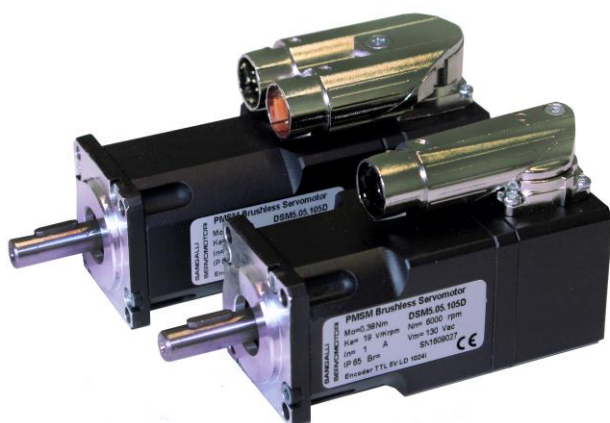




## Servomotori brushless AC serie DSM5.0x



I servomotori brushless della serie **DSM5 taglia Zero** sono motori sincroni in AC. Utilizzano soluzioni costruttive di ultima generazione e si caratterizzano per le buone prestazioni ed il basso ripple. Possono montare un resolver oppure un encoder di tipo incrementale o assoluto.

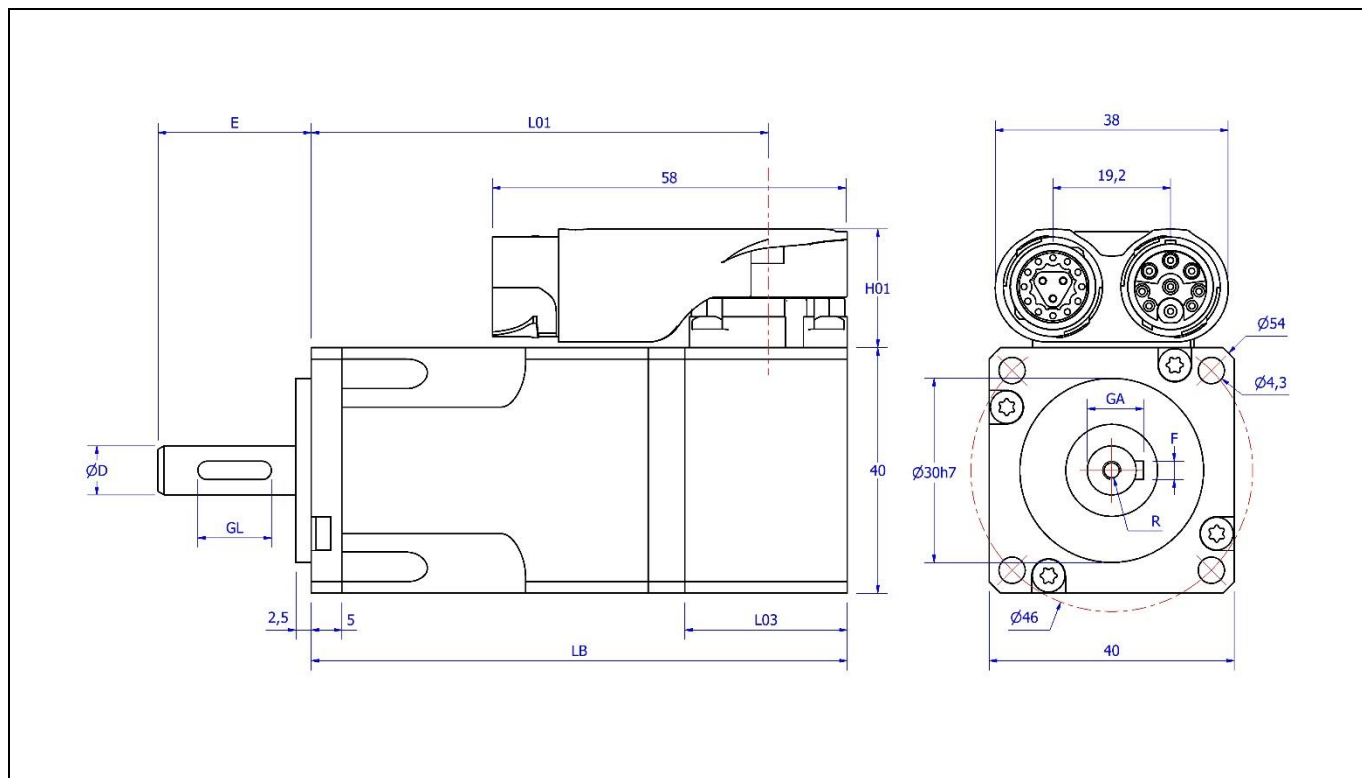
Le caratteristiche principali sono le seguenti:

- Magneti in terre rare per alte temperature
- Costruzione a 8 poli, quadrato 40x40 mm
- Fcem sinusoidale
- Protezione termica integrata
- Uscita a connettori ruotabili
- Dimensioni molto compatte
- Elevata protezione, carcassa liscia
- Basso cogging

Dati tecnici

Tab. 1

Descrizione  Codice avvolgim	Simbolo	Motore  UM	DSM5.04		DSM5.05	
			1	3	1	3
Coppia di stallo	M <sub>0</sub>	Nm	<b>0,19</b>		<b>0,38</b>	
Coppia di picco	M <sub>pk</sub>	Nm	0,6	0,6	1,3	1,3
Corrente di stallo	I <sub>0</sub>	A	0,78	1,52	1,2	3
Corrente di picco	I <sub>pk</sub>	A	3,12	6,08	4,8	12
Giri massimi meccanici	N <sub>mec</sub>	min <sup>-1</sup>	8500		8500	
Giri massimi @ 230Vac	N <sub>MAX</sub>	min <sup>-1</sup>	8000	-	8000	-
Giri massimi @ 50Vac	N <sub>max</sub>	min <sup>-1</sup>	-	3600	-	4100
Costante di tensione	K <sub>E</sub>	V/Krpm	14,7	7,4	19	7,7
Costante di coppia	K <sub>T</sub>	Nm/A	0,25	0,122	0,32	0,13
Inerzia di rotore	J <sub>R</sub>	Kg cm <sup>2</sup>	0,037		0,061	
Resistenza @ 20°C	R <sub>U-V</sub>	ohm	27	6,8	14	2,4
Induttanza @ 1 KHz	L <sub>U-V</sub>	mH	11	2,6	7,9	1,25
Peso senza freno	m	Kg	0,53		0,68	



Quote in mm

Tab. 2

TRASDUTTORE	EQI1130				TTL 1024 i/g, Resolver				EKS36			
INGOMBRO	LB	L01	L03	H01	LB	L01	L03	H01	LB	L01	L03	H01
<b>DSM5.04</b>	91	78	30	25,5	87,5	74,5	26,5	19,4	104	91	43	25,5
<b>DSM5.05</b>	109	96			105,5	92,5			122	109		
<b>DSM5.04 FRENO</b>	123	110			119,5	106,5		136	123	25,5		
<b>DSM5.05 FRENO</b>	141	128			137,5	124,5		154	141			

Quote albero in mm

Tab 3

TG0	Albero
D	8h6
E	25
GL	12
GA	9,2
F	3
R	M3x8

I dati riportati sul presente catalogo si riferiscono alle seguenti condizioni:

- Temperatura ambiente max 40° C
- Temperatura ambiente min. 0 °C
- Altitudine max 1000 m slm
- Classe di isolamento F, isolanti F e H
- Valori rms
- Insulation system conforme UL
- Protezione IP65 con anello di tenuta
- Forma costruttiva B5 – V5
- Raffreddamento IC0041
- Tolleranze sui valori ±10%
- Sovratemperatura massima 100K
- Accoppiamento con flangia alluminio 254x254x8

I dati del presente catalogo possono essere variati senza preavviso

## Formazione del codice per l'ordinazione

1	2	3	4	5	6	7	8	9	10	11	12
D	S	M	5	0	5	1	0	9	B	x	x

Pos.	Descrizione
1-3	<b>Prodotto</b> DSM= Servomotori sincroni a magneti permanenti
4	<b>Tipo motore</b>
5	<b>Taglia motore</b> Taglia Zero
6	<b>Lunghezza motore</b> 4= Mo 0,19 Nm 5= Mo 0,38 Nm
7	<b>Variante di tensione</b> 1= Avvolgimento tipo 1 3= Avvolgimento tipo 3
8	<b>Freno di sicurezza</b> 0= Freno non montato 1= Freno 24VDC 6W Mbr=0,4Nm J=0,019 Kgcm <sup>2</sup> m=85g
9	<b>Trasduttore</b> 0= Sensorless 1= Encoder EQ11130 assoluto multigiro 12+18 bit Endat 5= Encoder magnetico 1024 i/g LD 5V con celle Hall 9= Resolver size 10 2p 7V 10KHz W= Sick encoder EKS36 Hiperface DSL ST no SIL 17bit Y= Sick encoder EKM36 Hiperface DSL MT no SIL 17bit
10	<b>Tipo di collegamento</b> B= Connettore 90° ruotabile M15 I-tec 9 poli singolo (DSL Hiperface) D= Connettore 90° ruotabile M15 Y-tec 9 poli potenza e 12+3 feedback
11-12	<b>Versioni speciali</b> 66 = Protezione IP65 albero di uscita 90= Protezione termica PT1000

# SANGALLI SERVOMOTORI



SANGALLI SERVOMOTORI S.r.l.

Via Federico Rossi, 5  
20900 MONZA (MB).

Tell. : 00-39-039-2020322/747  
Fax : 00-39-039-2020656

info@sangalliservomotori.it  
[www.sangalliservomotori.it](http://www.sangalliservomotori.it)

- Servomotori Brushless DSM5
- Generatori PM sincroni DSG
- Servomotori DC SC terre rare
- DSW raffreddati ad acqua
- Riduttori planetari
- Soluzioni Low-cost
- Soluzioni Personalizzate
- Motori Torque
- Motori Spindle frameless



ISD : E220486

